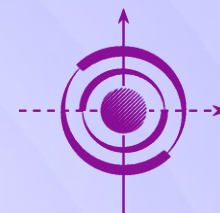




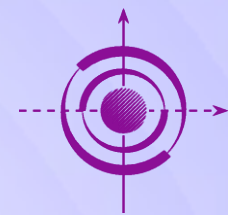
Isohaara 27.5. – 29.6.2014

- Analyysi nauhoituksista 27.5. – 29.6.2014.
- Yhteensä 2851 havaintoa.
- Vain yli 20 cm pitemmät havainnot analysoitu.
- Materiaalista poistettu epäselvät havainnot (todennäköisesti eivät kaloja).
- Kaksi mittausvaihetta: suunta 1 ja suunta 2.
- Ensimmäisessä vaiheessa mitattiin lähes kaikki kalat.
- Pituusmittaus oli epätarkkaa, koska suuri osa kaloista ui kameraa kohti.
- Toisessa vaiheessa jätettiin parvet mittaamaatta.
 - Mahdoton sanoa, mihin suuntaan kalat menivät. Todennäköisesti samat kalat liikkuivat edestakaisin.
 - Kalojen määrä oli erittäin suuri.
- Toisen vaiheen mittausten tarkkuus oli hyvä.
- Parvia kolmessa eri kokoluokassa:
 - 10 – 30 cm, joita oli selvästi eniten
 - N. 20 – 40 cm
 - 50 – 60 cm, joita oli selvästi vähiten.
 - Parvet olivat osittain limittäin, mutta pienten kalojen lukumäärä esti isompien mittaamista.

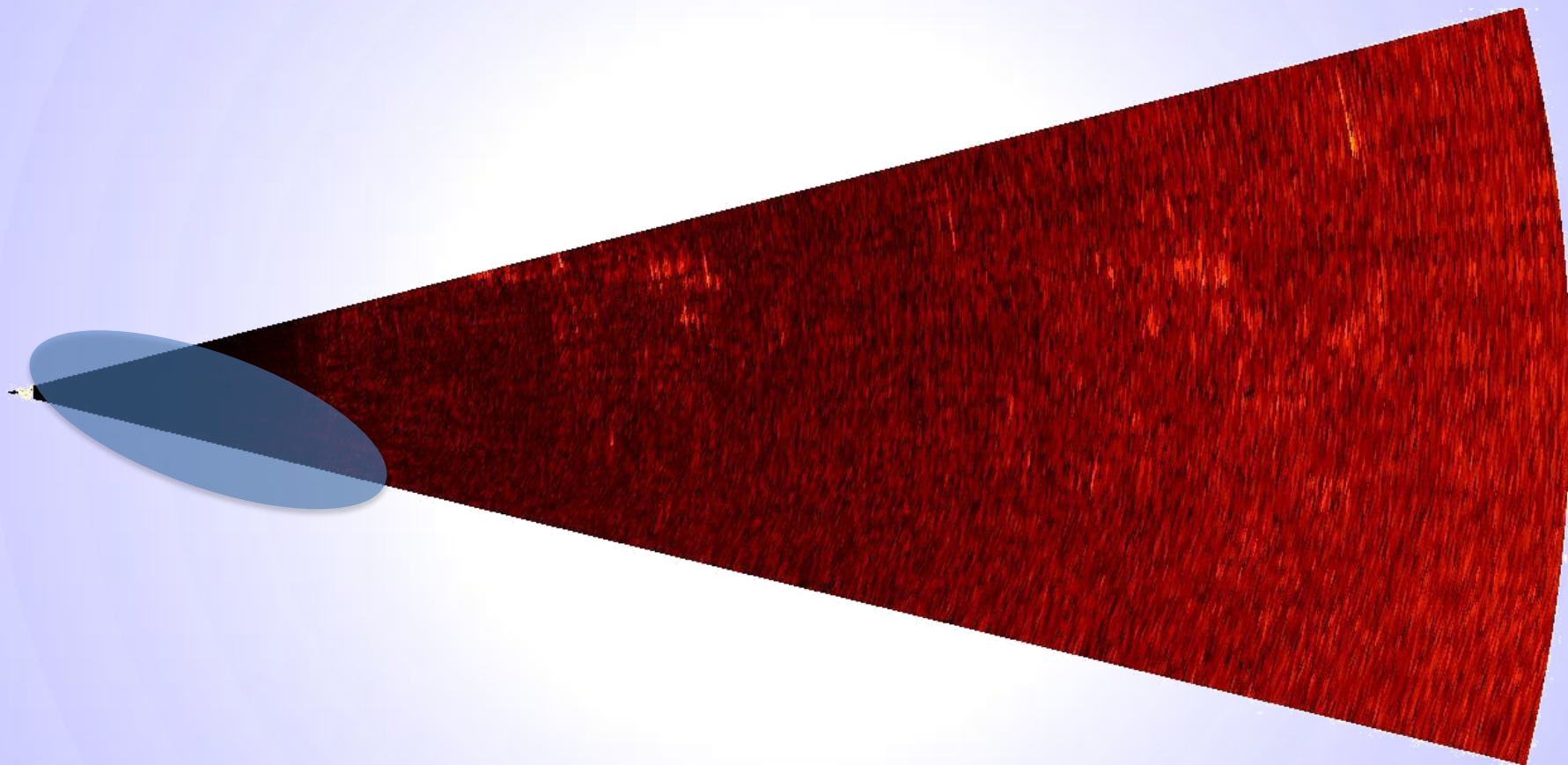


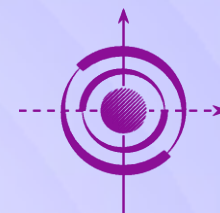
Suunnat



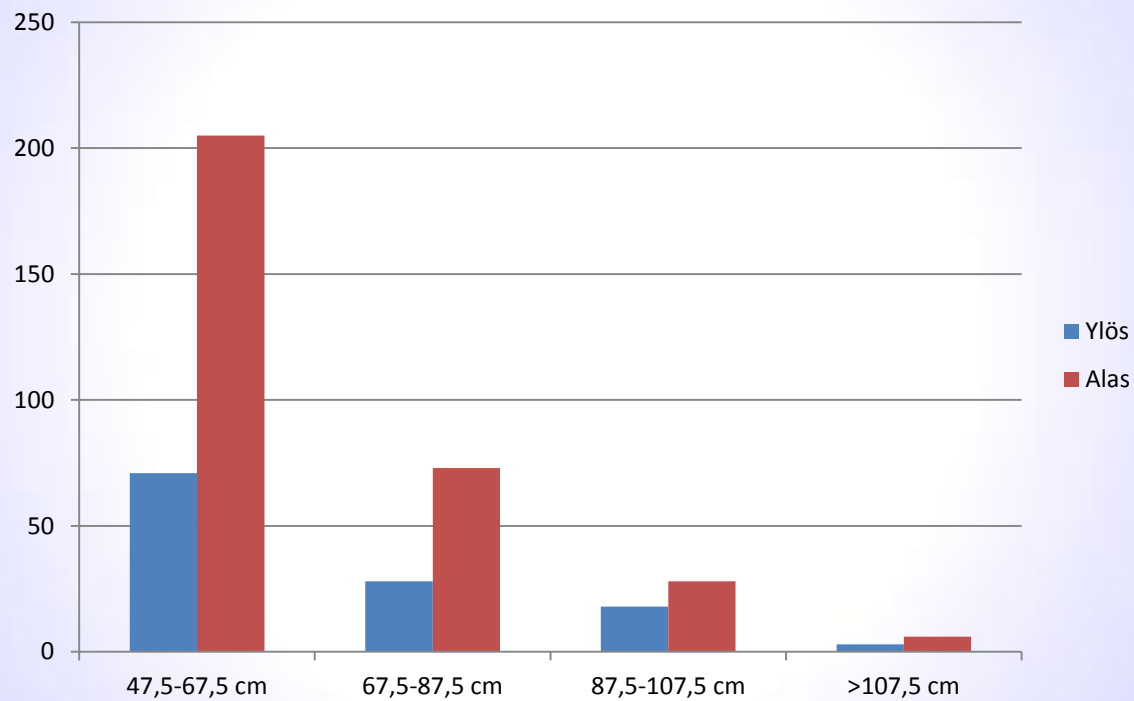


Suunta 1: parvet



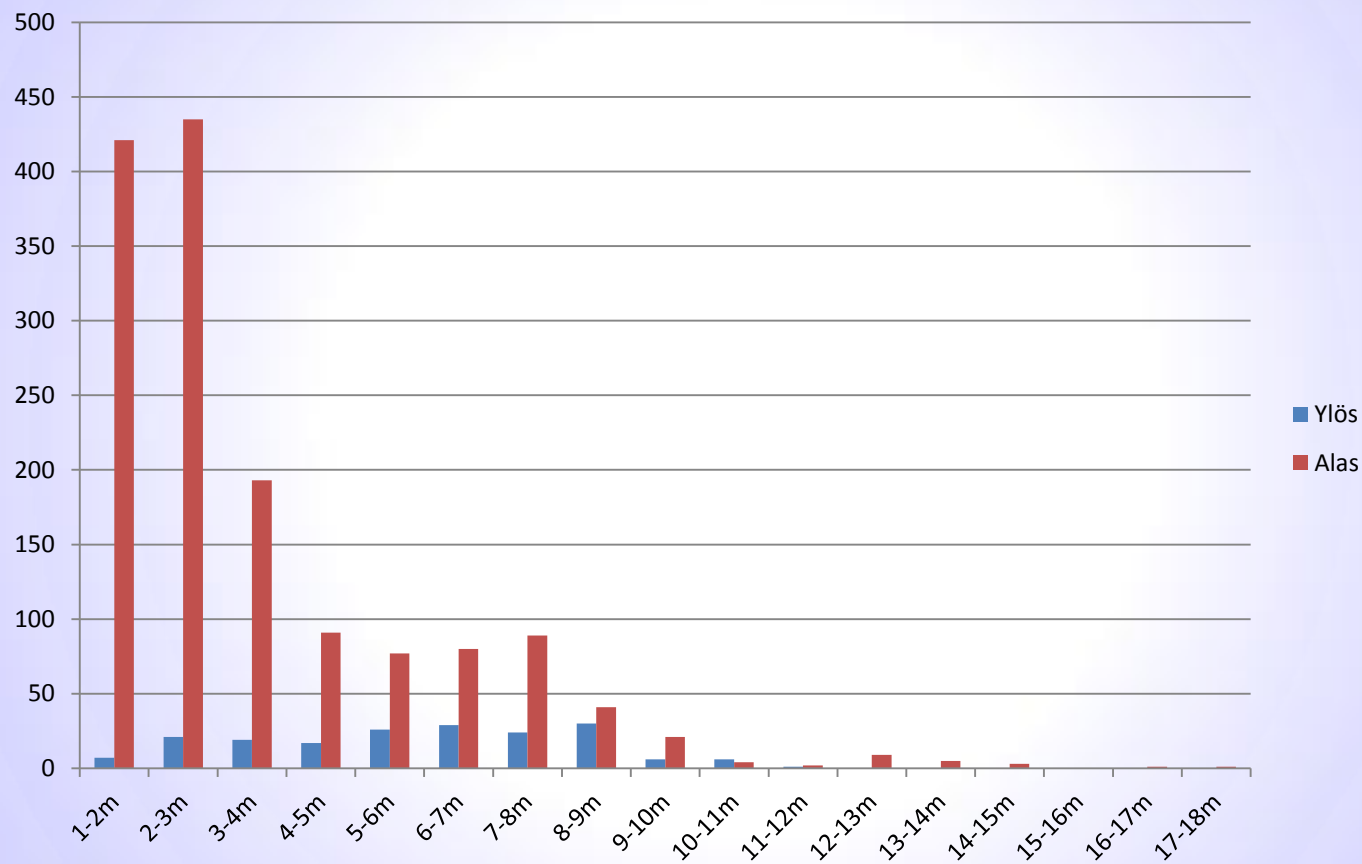


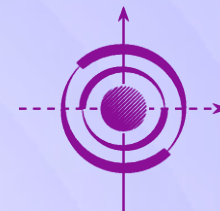
Suunta 1: koko, suunta



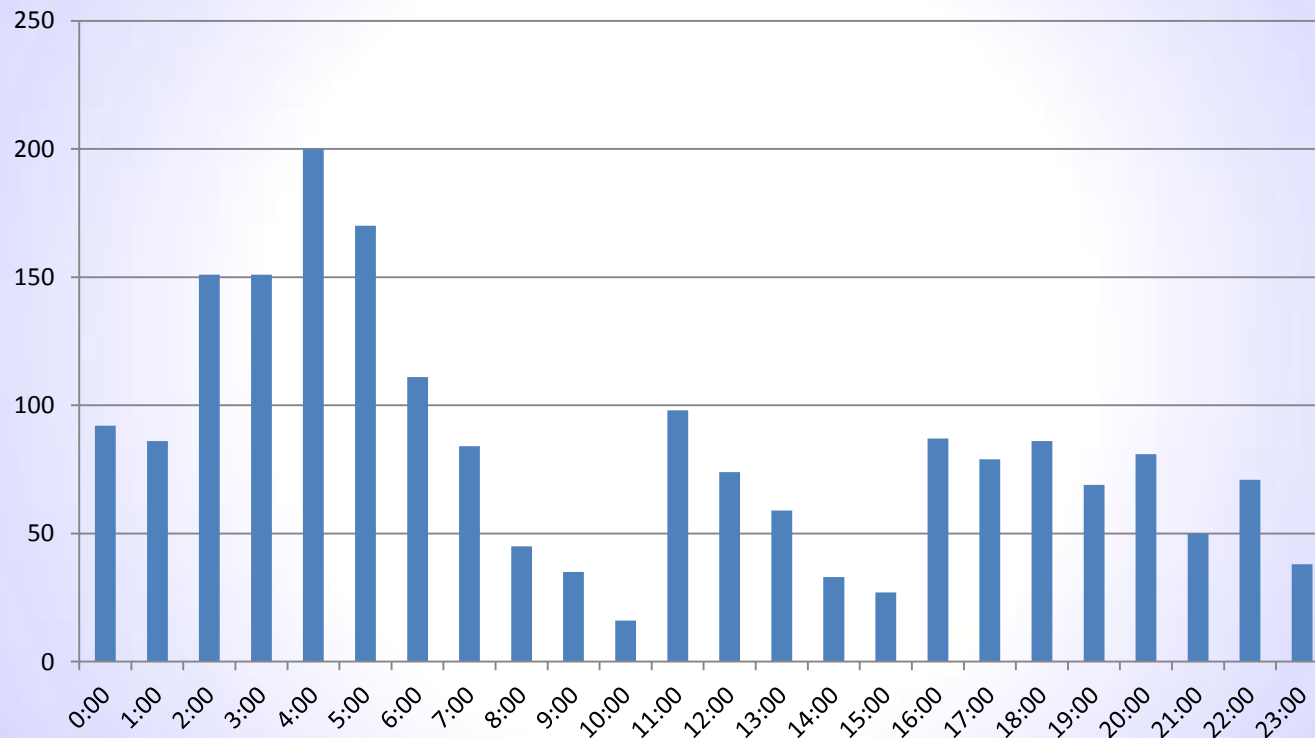


Suunta 1: etäisyys kamerasta

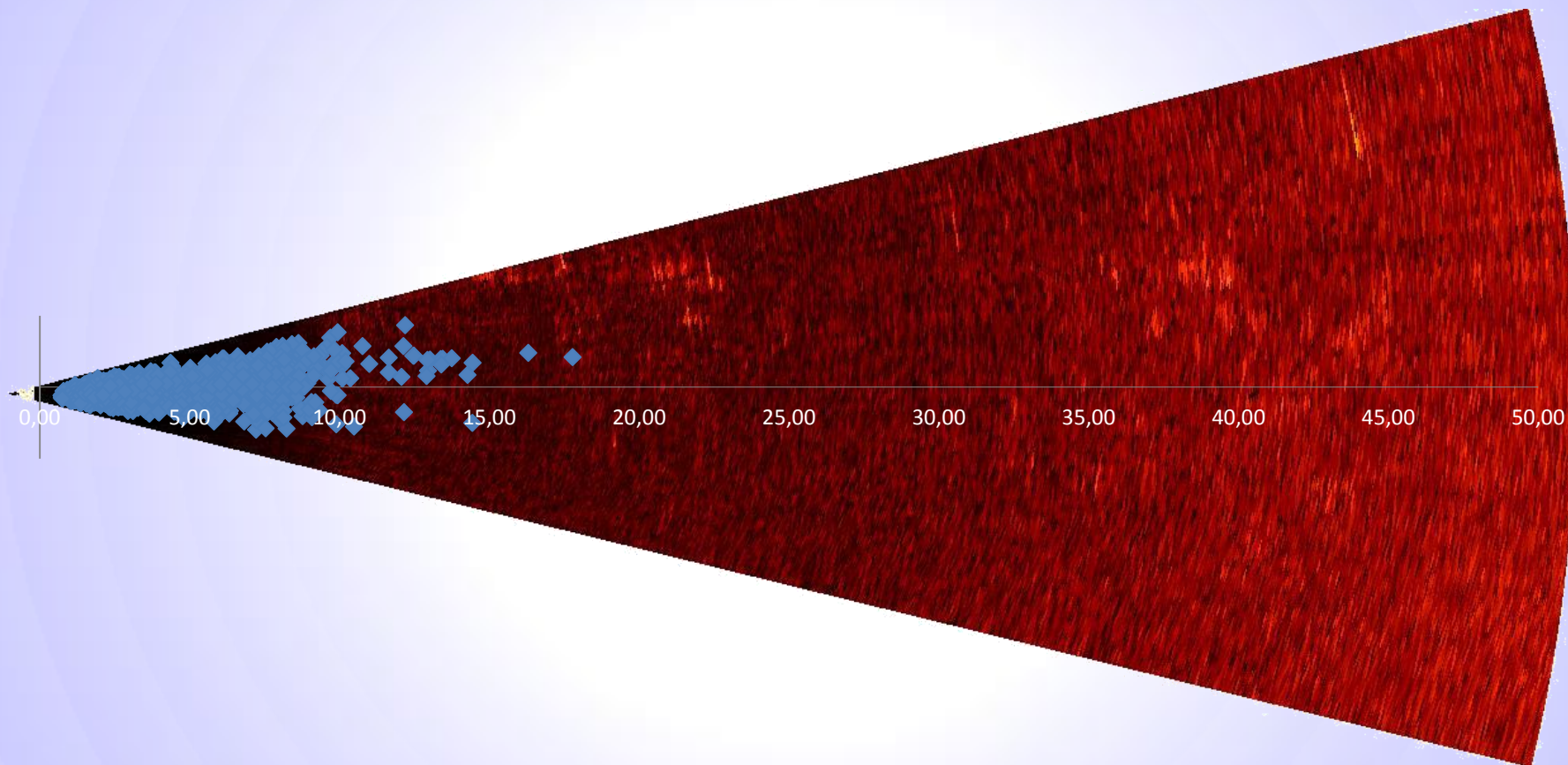




Suunta 1: havainnot tunnettain

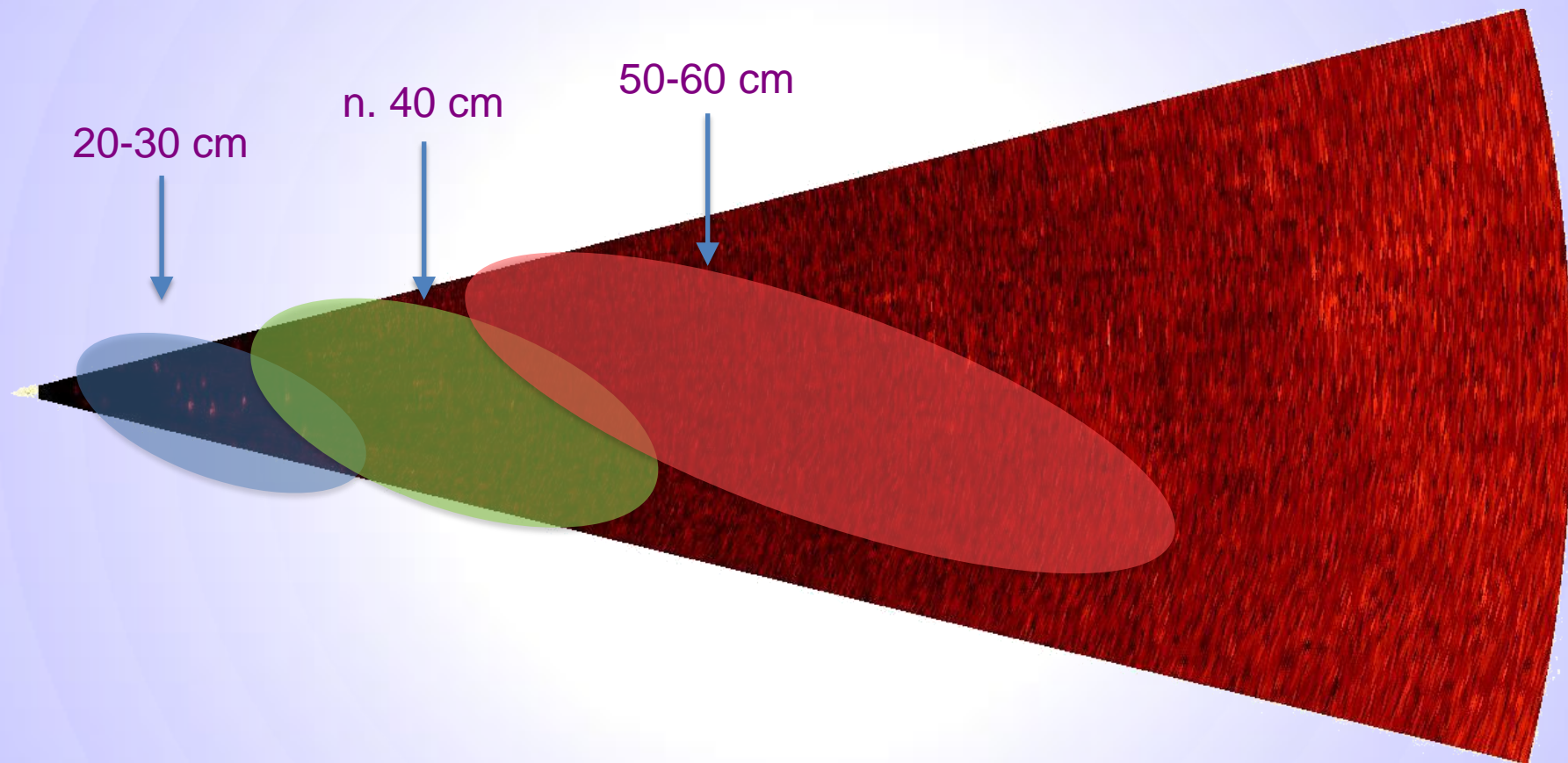


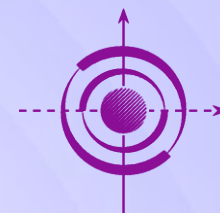
Suunta 1: havainnot



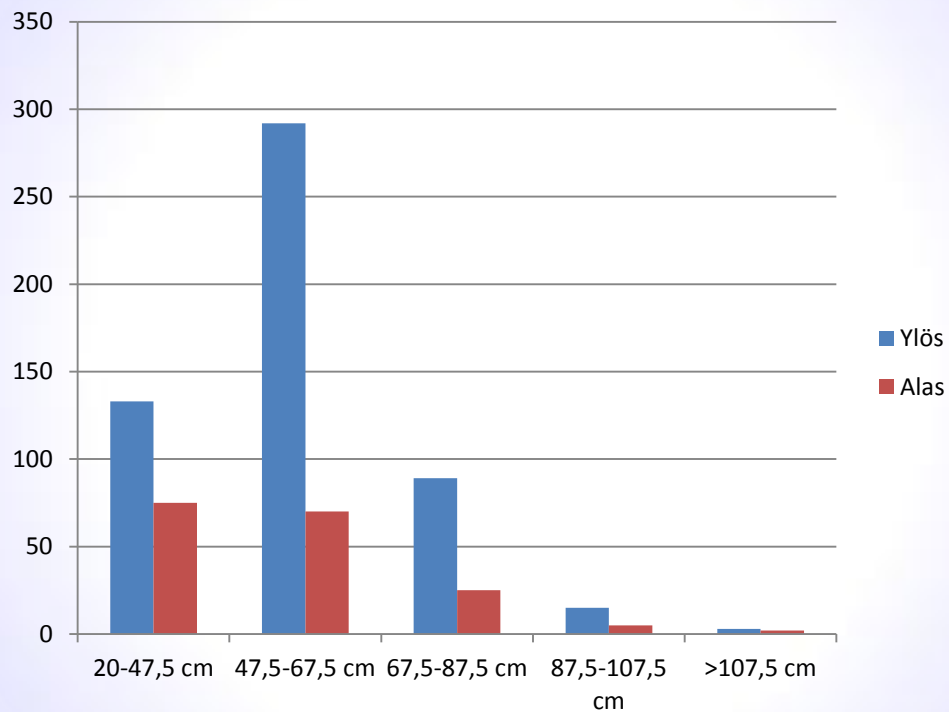


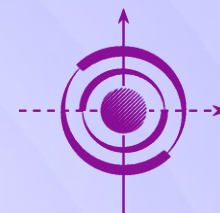
Suunta 2: parvet



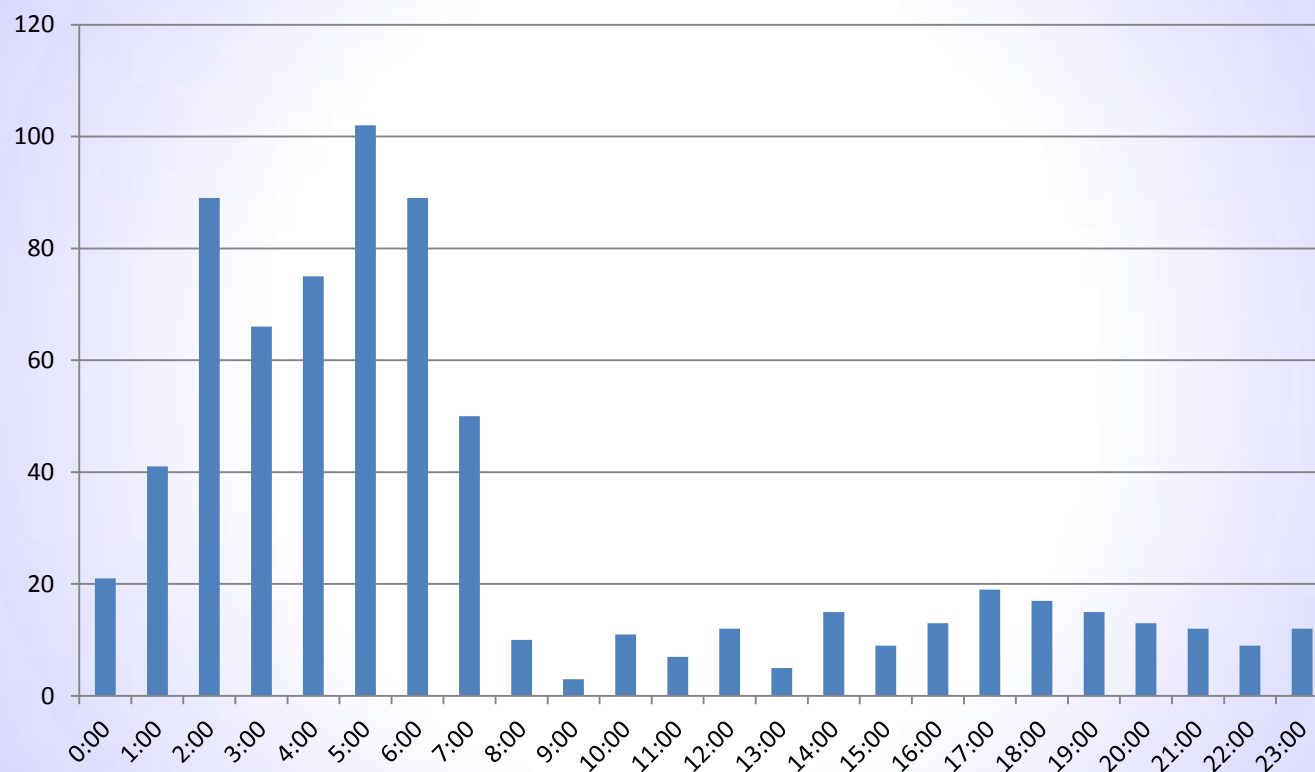


Suunta 2: koko, suunta



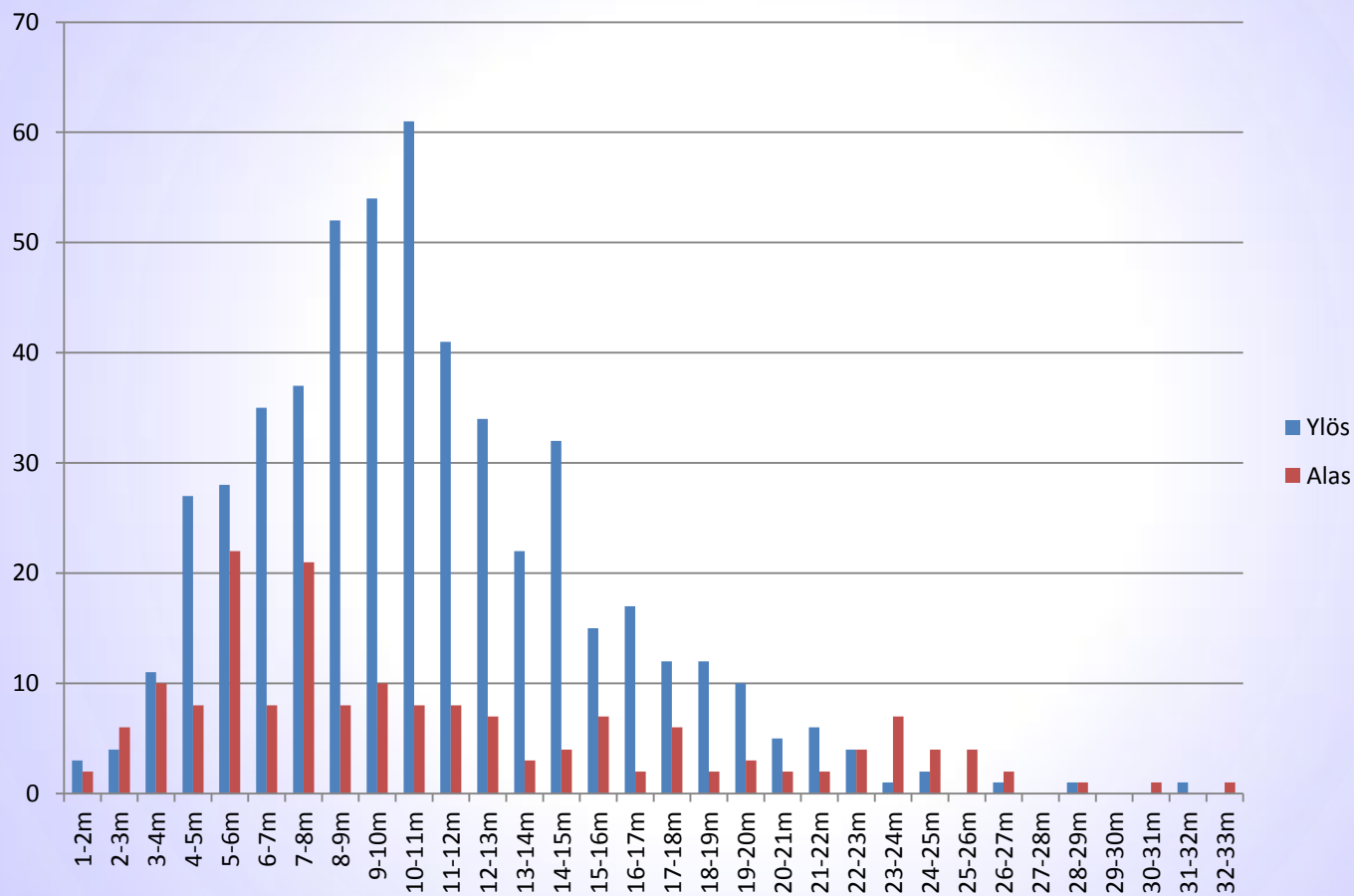


Suunta 2: havainnot tunnettain

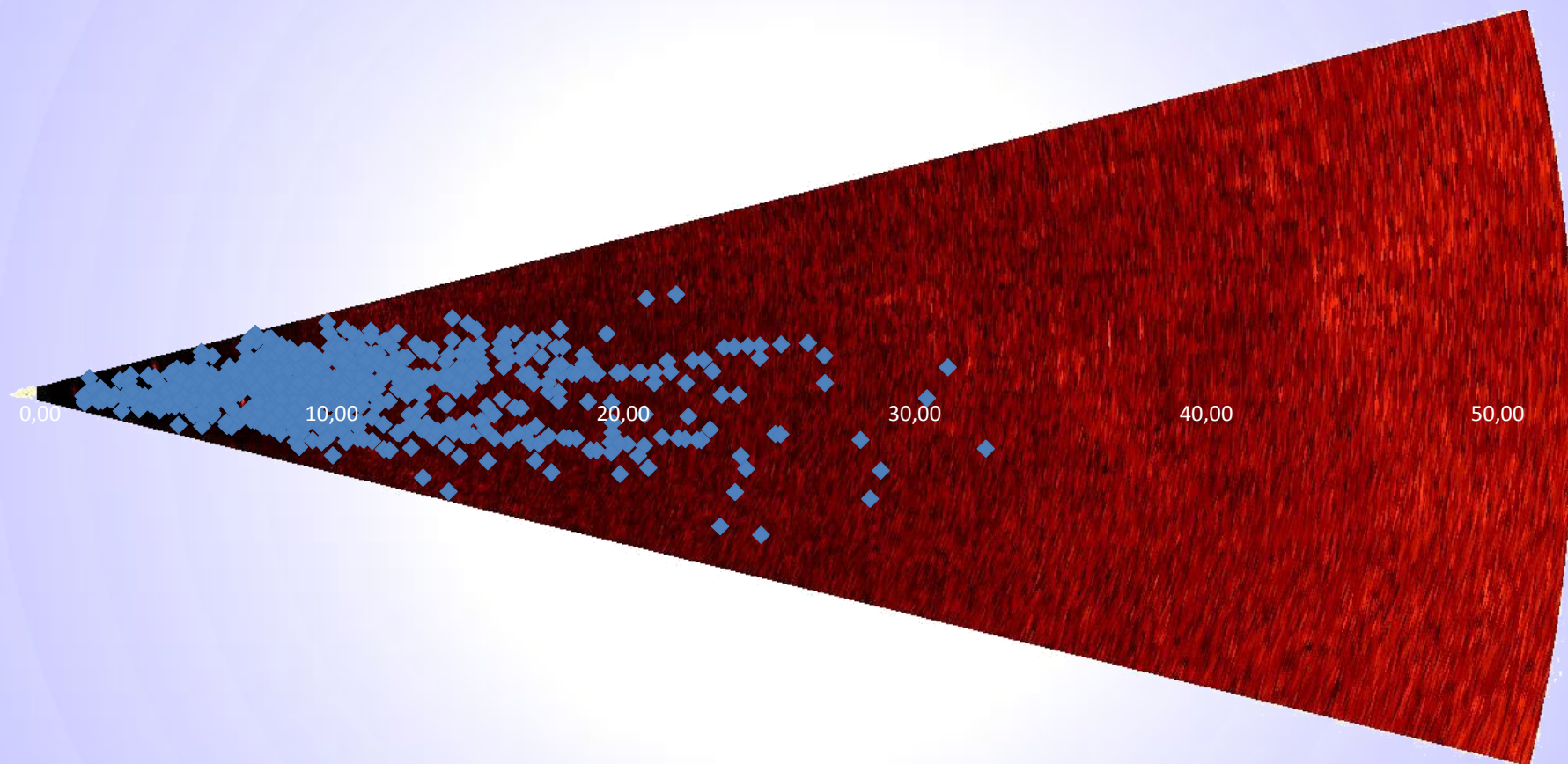




Suunta 2: etäisyys kamerasta



Suunta 2: havainnot





Kommentteja

- Aktiivisuus keskittyy yöhön.
- Parveilevia kaloja paljon. Parvet heikentävät näkyvyyttä.
- Useita havaintoja petokaloista.
- Alas laskeutuvia isoja kaloja.
- Turbiinien avaamisen ja sulkemisen vaikutus näyttää selvältä (suunta 2: havainnot tunneittain).
- Turbiinien aiheuttama virta sisältää ilmaa, joka heikensi yllättävän paljon näkyvyyttä.
- Virran mukana tulleet tukit ja kanto rikkoivat kameran heinäkuun alussa.
- Voimalan yläpuoli on haasteellinen alue.